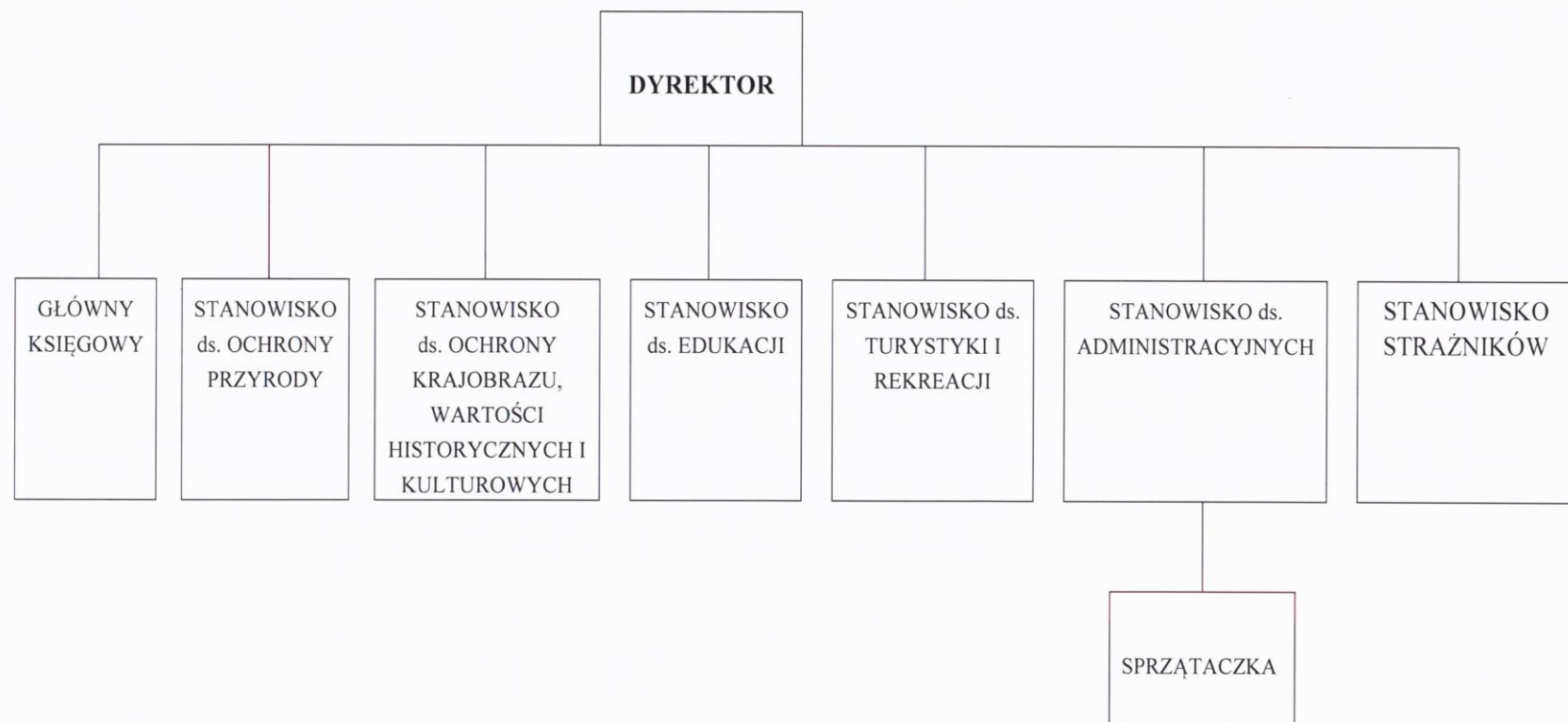


Schemat organizacyjny Suwalskiego Parku Krajobrazowego



Stan etatów na poszczególnych stanowiskach pracy w Suwalskim Parku Krajobrazowym

Lp.	Stanowisko	Etaty
1	Dyrektor	1
2	główny księgowy	1
3	stanowisko od spraw ochrony przyrody	2
4	stanowisko do spraw ochrony krajobrazu, wartości historycznych i kulturowych	1
5	stanowisko do spraw edukacji	2
6	stanowisko do spraw turystyki i rekreacji	1
7	stanowisko strażników	2
8	stanowisko ds. administracyjnych	1
9	sprzątaczką	1
Łącznie ilość etatów:		12